

## Tekniska data:

Lyftkapacitet (person- / materialtransport) Max. 2500kg

## Korgdimension

L,B,H (innermått) 3,5x1,43x2,95/3,45m (*Instegshöjd 46cm*)

Byggmått markplan: L, B 5,18 x 3,56/4,06m (*Öppning långsida*)

Antal ingångar: 1/3 x Lastning markplan / 1 x avlastning på våningsplan

Lyfthastighet: 12m/min. (*Personbefodran*) / 40m/min. (*Enbart material*)

Elektrisk anslutning: 400V/63A (trög)

2st 230V uttag i korg

Arbetshöjd: max 200m

Total vikt: 2600kg

## Förankringsavstånd

Första mastförankring: Min 3,0m – Max 8,0m

Förankringsavstånd: Min 4,0m – Max 12,0m

Fri masttopp: 5,0m

S-MAST



Utan adaptermast  
Max last 2200kg

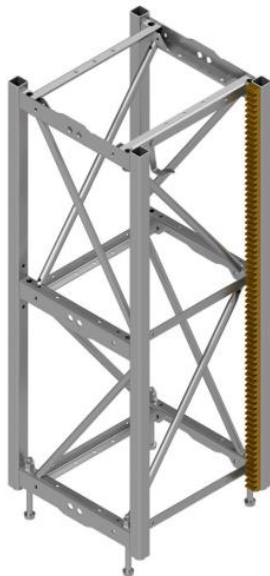
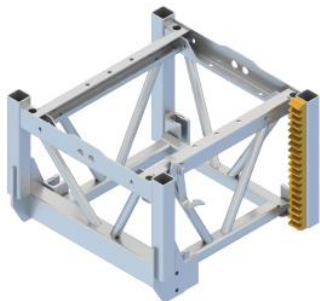


Fig. 2: S-VARIO MAST



Skjuddörren för markskydd, monteras på tillträdessidan mot basenheten

**GEDA**<sup>®</sup>  
ORIGINAL  
**2500 Z/ZP**

Försälöv 0431-44 54 50

Malmö 040-65 20 200

Uppsala 018-60 14 00

Stockholm 08-612 29 03

Göteborg/Sisjön 031-28 49 00

Göteborg/Hisingen 031-22 23 60



**KRANPUNKTEN**